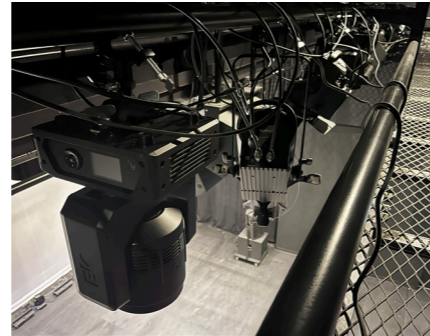


多彩な演出を可能とするジョブキタ北八劇場のLED器具

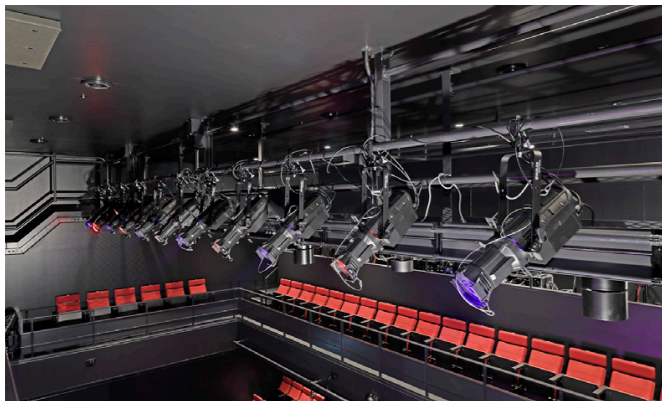


舞台から客席(前舞台展開)

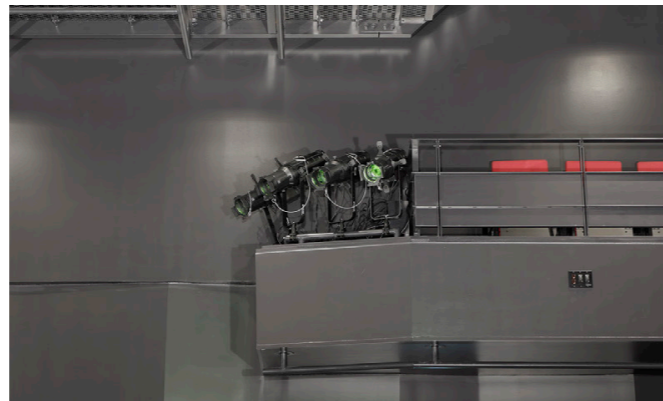
劇場内の照明器具はすべてLED照明器具で構成されています。
フルカラーのLEDエリプソイダルスポットライトやLEDパーライト、LEDムービングライトなどが各所に常設され、色鮮やかな明かりで舞台を盛り上げていきます。



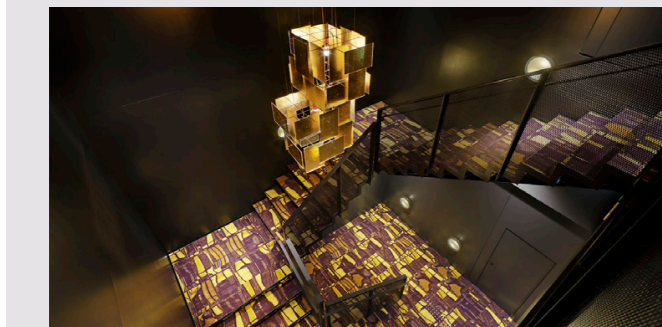
サスペンションライトに設置されたLEDムービングライト



シーリングライトに設置されたLEDエリプソイダルスポットライト



フロントサイドに設置されたLEDエリプソイダルスポットライト



2階席への階段

【北八劇場(きたはちげきじょう)】という名前の由来

劇場が建つ地域と、劇場が生まれるに至った歴史的背景に想いを寄せ、明治、大正、昭和、平成、そして令和に至る、北海道開拓の歴史を感じさせる雰囲気をもたせました。「北八」という漢字には、末広りの印象があり、劇場と札幌の街の発展への願いも込められています。
(ジョブキタ北八劇場 ウェブサイトより引用)

2階席への階段には、趣向を凝らしたデザイン性の高いシャンデリアが飾られており、非日常の劇場空間へと誘ってきます。

LIGHTING DATA SHEET

納入施工事例
No.327



ジョブキタ北八劇場

施設概要

所在地 = 北海道札幌市北区北8条西1丁目3番地「さつきた8・1」内2階
設置主体 = 札幌駅北口8・1地区市街地再開発組合(「さつきた8・1」)
JBEホールディングス株式会社(ジョブキタ北八劇場)
設計 = 大成建設株式会社(「さつきた8・1」)
株式会社A&T建築研究所(ジョブキタ北八劇場)
竣工年月 = 2023年12月

建築概要(「さつきた8・1」ONE札幌ステーションタワー)

敷地面積 = 9,712.88㎡
延床面積 = 98,383.04㎡
構造・階数 = 鉄筋コンクリート造(一部鉄骨造)
地上48階・地下2階
※劇場は2階～3階部分



劇場概要

収容人員 = 226名
舞台間口 = 10.9m
奥行 = 6.0m～9.6m
高さ = 6m



バックナンバーのご案内

LIGHTING DATA SHEET は MARUMO WEB で、バックナンバーを含めて閲覧できます。詳しくは <https://marumo.co.jp> をご覧ください。



本社・営業部	東京都千代田区神田須田町1-24	☎ 03-3252-0321
札幌営業所	北海道札幌市中央区南1条西7-12(都市ビル)	☎ 011-261-0321
仙台営業所	宮城県仙台市青葉区二日町3-10(グラン・シャリオビル)	☎ 022-263-0221
名古屋営業所	愛知県名古屋市中区武平町5-1(名古屋栄ビルディング)	☎ 052-951-7425
大阪営業所	大阪府大阪市北区西天満4-11-23(満電ビル)	☎ 06-6312-1913
広島営業所	広島県広島市中区銀山町1-11(WAKO福荷大橋ビル)	☎ 082-249-6400
福岡営業所	福岡県福岡市中央区大名1-14-45(Q'iz TENJIN)	☎ 092-741-4762
沖縄出張所	沖縄県那覇市安里2-6-23(インペリアルハイム喜納I 308)	☎ 098-951-0360



客席から舞台(前舞台展開)

ジョブキタ北八劇場は、札幌駅北口に再開発された複合商業施設「さつきた8.1」の2、3階部分に2024年5月11日に開場した小劇場です。

主に演劇をはじめとした舞台芸術の上演を考慮して設計されており、天井が高く、舞台前方(客席前方部分)は前舞台として張り出したり、変形させたりすることができます。2フロアで構成された客席は見やすく、舞台との距離が近い小劇場ならではの臨場感や一体感を存分に感じられます。劇場運営においては芸術監督である納谷真大氏の下、「民間劇場だからこそできること」にこだわり、貸館事業だけではなく主催公演やワークショップを通じた役者、制作者、技術スタッフの育成にも力を入れ、オープンから6年後には年1~2作品のロングラン公演の実現を見据えた活動を展開されています。また、地元札幌や他地域の劇団との共催、協力、委託公演を企画したり、国内外の優れた作品を紹介したりすることで、舞台芸術の発信拠点としてだけでなく、人と文化、地域が交流し、街全体を活性化させる役割も期待されています。

丸茂電機は、このジョブキタ北八劇場に多彩な演出が可能なオールLEDの舞台照明設備を納入いたしました。これからの札幌の文化の中心となっていくジョブキタ北八劇場の活動をMARUMOの設備が支えていきます。



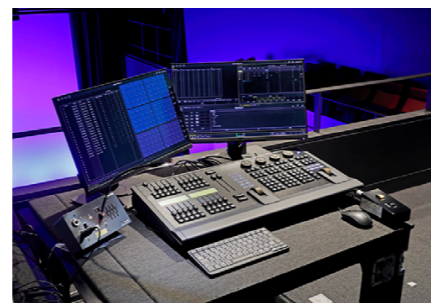
主幹電源盤・分岐盤



持込照明機器電源盤



2階席から舞台



調光操作卓(ETC製 Ion Xe 20)



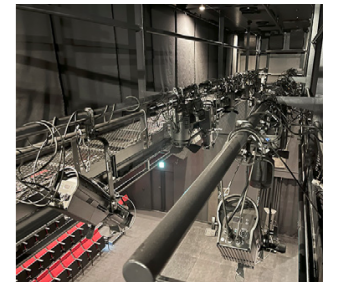
舞台上部

多様な機材に対応する1φ3W電源ユニットボックスとオールLEDの舞台照明設備

演劇やダンス、コンサート、発表会、講演会、ワークショップなど、様々なイベントで利用されるジョブキタ北八劇場では、多種多様な照明機材の使用が想定されます。そこで幅広い種類の電源に対応した1φ3W電源ユニットボックスを採用し、場内各所に配置しました。使い勝手のよい平行15Aコンセント、容量の大きなC型30Aコンセント、200V用のD型20Aコンセントに加え、汎用性の高いDMXコネクタを1つのボックスに備え、各種機材に対応します。照明器具はすべてLEDで構成されており、従来のハロゲン器具と比べて、大幅なランニングコストの削減、環境負荷の低減が見込まれます。また、LED器具は1台ずつ個別の調光制御が可能であるため、より細やかな表現も可能です。さらに常設器具としてLEDムービングライトやフルカラーのLEDスポットライトを多数採用し、ダイナミックでスピーディーな照明演出にも対応しております。



1φ3W電源ユニットボックス



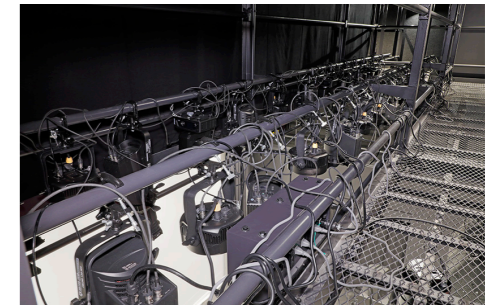
舞台上部に吊られた常設のLED器具

■電源設備・調光装置

主幹電源盤	1φ3W 40kVA
電源ユニットボックス	1φ3W 6kVA 14台
直回路	直15A 2回路 直20A 5回路 直200V 20A 2回路
照明機器電源盤	1φ3W 20kVA (舞台下手奥)

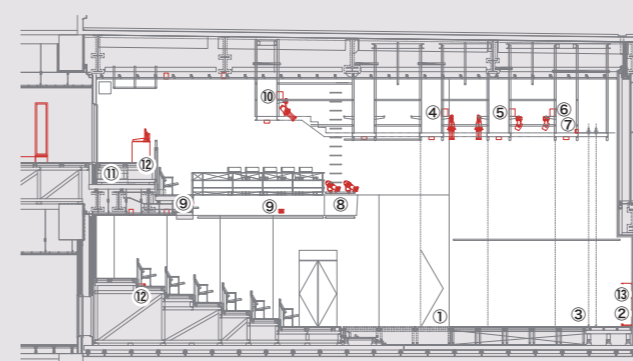


制御信号パッチ盤



キャットウォーク

■断面図



■負荷設備

項	名称	数量	直回路100V			直回路200V			電源ユニットボックス			制御信号		
			15A	20A	30A	20A	1φ3W 6kVA	100V 15A	100V 30A	200V 20A	DMX OUT	DMX IN	LAN	
①	舞台袖ウォールコンセント(舞台前上手/下手)※1	2個					各1	(各2)	各2	各2				
②	舞台袖ウォールコンセント(舞台奥上手/下手)	2個					各1	(各2)	各2	各2				
③	ローアホリゾンライト(LED 6色)※2	9台												
④	第1サスペンションライト コンセントボックス(LED)	2個					各1	(各2)	各2	(各1)	各1			
⑤	第2サスペンションライト コンセントボックス(LED)	2個					各1	(各2)	各2	(各1)	各1			
⑥	第3サスペンションライト コンセントボックス(LED)	2個					各1	(各2)	各2	(各1)	各1			
⑦	アッパーホリゾンライト 用コンセントボックス	1個		1								2		
⑧	フロントサイドライト(上手/下手)(LED)	2個					各1	(各2)	各2	(各1)	各2			
⑨	2階席軒下バルコニーライト	4個		各1※3									各2	
⑩	シーリングライト コンセントボックス(LED)	2個					各1	(各2)	各2	(各1)	各1			
⑪	フローベンススポットライト コンセント※4	2個							2					
⑫	調光操作卓用コネクタボックス(1階客席後/2階客席後)	2式	各1										各4 各4	
⑬	持込照明機器電源盤 舞台袖(舞台下手奥)※5	1面	2※3	2	2									

※1 音響コネクタ盤に組み込み。
 ※2 電源は②舞台袖ウォールコンセント(舞台奥)より給電。
 ※3 コンセントは平行15AE付コンセント。
 ※4 電源用ビックテールケーブルをビット内に収納。
 ※5 電源は調光主幹盤より分岐。