



小ホール 舞台から客席



小ホール 平土間状態



小ホール 客席から舞台



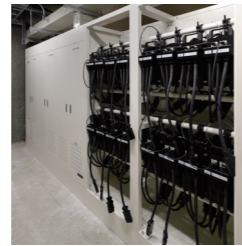
小ホール 音響反射板を設置した舞台



小ホール 第3ギャラリーライト

■電源設備・調光装置

主幹電源盤	1φ3W	70kVA	1φ3W	45kVA
電源ユニットボックス	1φ3W	12kVA	6回路	
直回路	直15A	2回路	直20A	14回路
	直60A	22回路		
調光回路	移動型調光器	3kW×2ch	40台(80ch)	
持込機器電源盤	1φ3W	60kVA	2面(舞台/客席)	

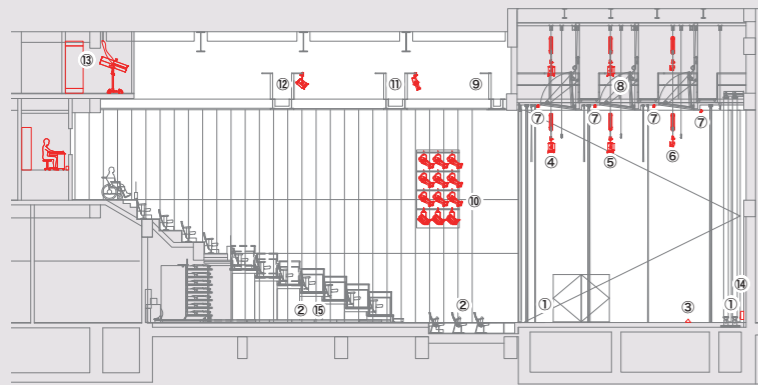


小ホール
調光主幹・分岐盤/移動型調光器



小ホール LEDピンスポットライト

■断面図



■負荷設備

項	名称	数量	直回路			電源ユニットボックス	移動型調光回路	制御信号
			100V	200V	200V			
①	舞台コンセントボックス	4個	4				24	5
②	客席ウォールコンセント	4個					8	
③	ローボリソントライト(LED)※1	6台						
④	第1サスペンションライト	1列	(2)	2		2	12	2
⑤	第2サスペンションライト	1列	(2)	2		2	12	2
⑥	アッパーボリソントライト(LED)	6台	(2)	2		2		2
⑦	天井反射板ライト(LED/バーライト)	36台	2					4
⑧	舞台ギャラリーライト(上手/下手)	2式		各2			各(8)※2	各3
⑨	第1ギャラリーライト	1列		4				4
⑩	フロントサイドライト(上手/下手)	2式		各2			各4	各2
⑪	第2ギャラリーライト	1列		4			8	4
⑫	第3ギャラリーライト	1列		4			8	4
⑬	センターピンスポットライト(LED)	2台	2	2				2
⑭	持込機器用電源盤 舞台【別電源】	1面	2	4	2	4		1 1
⑮	持込機器用電源盤 客席【別電源】	1面	2	4	2	4		1 2

※1 ① 舞台コンセントボックスから給電 ※2 ① 舞台コンセントボックスと共通回路

LIGHTING
DATA
SHEET

納入施工事例
No.318



小田原市民ホール(小田原三の丸ホール)

施設概要

所在地 = 神奈川県小田原市本町一丁目7番50号
設置主体 = 小田原市
設計・施工 = 鹿島建設・環境デザイン研究所共同企業体
竣工年月 = 2021年3月

建築概要

敷地面積 = 9,820.25㎡
延床面積 = 8,466.48㎡(ホール部分)
構造・階数 = 鉄筋コンクリート造一部鉄骨造
地下1階 地上4階



ホール概要

●大ホール

収容人員 = 1,105名
舞台間口 = 18.9m
奥行 = 16.5m
高さ = 12m

●小ホール

収容人員 = 296名
舞台間口 = 14.2m
奥行 = 8.5m
高さ = 9m

●スタジオ

床面積 = 77㎡



バックナンバーのご案内

LIGHTING DATA SHEET は MARUMO WEB で、バックナンバーを含めて閲覧できます。詳しくは <https://marumo.co.jp> をご覧ください。



本社・営業部 東京都千代田区神田須田町1-24 ☎ 03-3252-0321
札幌営業所 北海道札幌市中央区南1条西7-12(都市ビル) ☎ 011-261-0321
仙台営業所 宮城県仙台市青葉区二日町3-10(グラン・シャリオビル) ☎ 022-263-0221
名古屋営業所 愛知県名古屋市中区武平町5-1(名古屋栄ビルディング) ☎ 052-951-7425
大阪営業所 大阪府大阪市北区西天満4-11-23(満電ビル) ☎ 06-6312-1913
広島営業所 広島県広島市中区銀山町1-11(フジスカイビル) ☎ 082-249-6400
福岡営業所 福岡県福岡市中央区大名1-14-45(Q'iz TENJIN) ☎ 092-741-4762
沖縄出張所 沖縄県那覇市安里2-6-23(インペリアルハイム喜納I 308) ☎ 098-951-0360



大ホール 客席から舞台

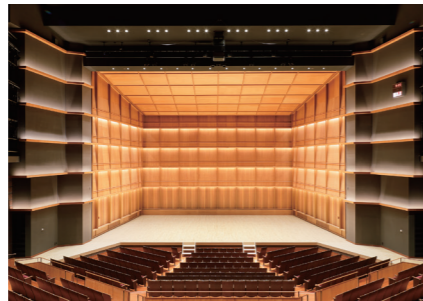
“小田原市民ホール(愛称:小田原三の丸ホール)は、小田原駅から徒歩13分、この土地を象徴する小田原城を臨む恵まれた立地に、令和3(2021)年9月5日に開館いたしました。同年7月に59年間多くの市民に親しまれつつ閉館した小田原市民会館の歴史を受け継ぐ、新しい文化・芸術拠点です。”(公式サイトより引用)

2階席の最後列まで美しく音が届くように設計された「大ホール」。舞台利用だけでなく、平土間形式にして展示利用、練習利用など様々な用途に対応する「小ホール」。ダンスや音楽の練習スペース、発表会などで活用できる「スタジオ」。オープンロビーとつながる「展示室」や大小ホールを繋ぐ「ギャラリー回廊」などを有し、市民の自由な文化活動を発信し、人と人との出会いを生み出す魅力的な場となっています。

丸茂電機では小田原市民会館に引き続き、この小田原三の丸ホールにも舞台照明設備を納入しました。小田原の地で息づく舞台芸術の文化、市民の活動をMARUMOの技術が支えています。



大ホール 調光器盤



大ホール 音響反射板を設置した舞台



大ホール フロントサイドライト/サイドバルコニーライト



大ホール 調光操作卓(PRETYNA-M 据置型プリセット60本仕様)



大ホール 第2シーリングライト/ピンスポットライト



大ホール 舞台上部

常設調光器盤と移動型調光器のバランスに配慮した、フレキシブルな回路構成
大ホールの特徴として、フロアコンセントや幕前の調光回路は使い慣れた従来方式の常設調光器盤から供給し、演目によって移動器具が増減するライトブリッジやサスペンションライトなどの調光回路については、柔軟な回路計画ができる移動型調光器を採用しています。また、移動型調光器の電源用回路には1φ3W電源を送ることで、負荷側で直100V60A、200V20Aのどちらも使用できるようになっており、多種多様な持込機材や将来のLED化へフレキシブルな対応が可能となっています。
さらに、大小ホールともに天井反射板ライトや水平ライトにはLED器具を採用しています。加えて、大ホールではライトブリッジに取り付けられたポーターライトにLED電球を採用し、小ホールではフォロビンスポットライトのLED化も行い、省エネや環境負荷の低減にも大きく貢献しています。



大ホール ライトブリッジ

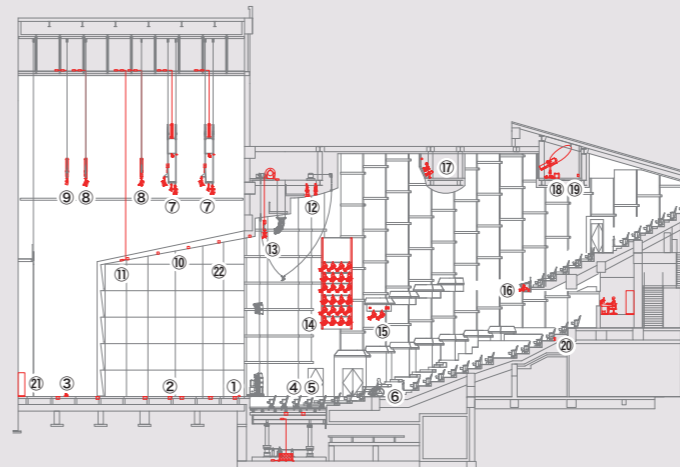
■電源設備・調光装置

主幹電源盤	3φ4W 1φ3W	210kVA 20kVA	1φ3W	140kVA
電源ユニットボックス	1φ3W 12kVA 20回路			
直回路	直15A 直60A	2回路 20回路	直20A 直200V20A	49回路 18回路
調光回路	常設調光器盤 2kW×178ch 移動型調光器 2kW×3ch 54台(162ch)			
持込機器電源盤	1φ3W 60kVA	2面(舞台袖 上手/下手)	1φ3W 60kVA	2面(ギャラリー 上手/下手)



大ホール バルコニーライト

■断面図



■負荷設備

項	名称	数量	直回路100V		直回路200V	電源ユニットボックス	移動型調光回路	常設調光回路	制御信号			
			15A	20A	60A	20A	1φ3W 12kVA	2kW	2kW	DMX IN	DMX OUT	LAN
①	フットライト	1列						4			1	
②	フロアコンセントボックス	20個						50			12	
③	ロー水平ソケットライト(LED)	15台	2								2	
④	脇花道フロアコンセント	2個						4			2	
⑤	鳥居口ウォールコンセント	2個								4		
⑥	客席ウォールコンセント	2個								(4)※1		
⑦	第1/第2ライトブリッジ	2列 各(8)	各8			各4	各24	各4				各2
⑧	第3/第4サスペンションライト	2列 各(4)	各4			各4	各24					各2
⑨	アップー水平ソケットライト(LED)	15台 (2)	2			2						1
⑩	天井反射板ライト(LED)	62台	3									2
⑪	ギャラリーライト(上手/下手)	2式	各1	各3	各3		各9					各3
⑫	コンダクターライト/天花道ライト	3個						4				
⑬	プロセニアムサスペンションライト	1列 (2)	2			2	12					1
⑭	フロントサイドライト(上手/下手)	2式 各(2)	各2	各2	各2			各20				各2
⑮	サイドバルコニーライト(上手/下手)	2式 各(1)	各1					各1				各1
⑯	バルコニーライト	1式 (4)	4		4			12				4
⑰	第1シーリングライト	1列 (2)	2	2	2			40				2
⑱	第2シーリングライト	1列 (2)	2	2	2			10				2
⑲	センターピンスポットライト クセノン2kW	4台			6							
⑳	持込専用コンタクトボックス	1面 (2)	2							4		2
㉑	持込機器用電源盤 舞台袖【別電源】	2面 各2	各4	各2	各2			(16)※2				各2
㉒	持込機器用電源盤 ギャラリー【別電源】	2面 各1										各2

※1 ⑤鳥居口ウォールコンセントと共通回路 ※2 ②フロアコンセントボックスと共通回路